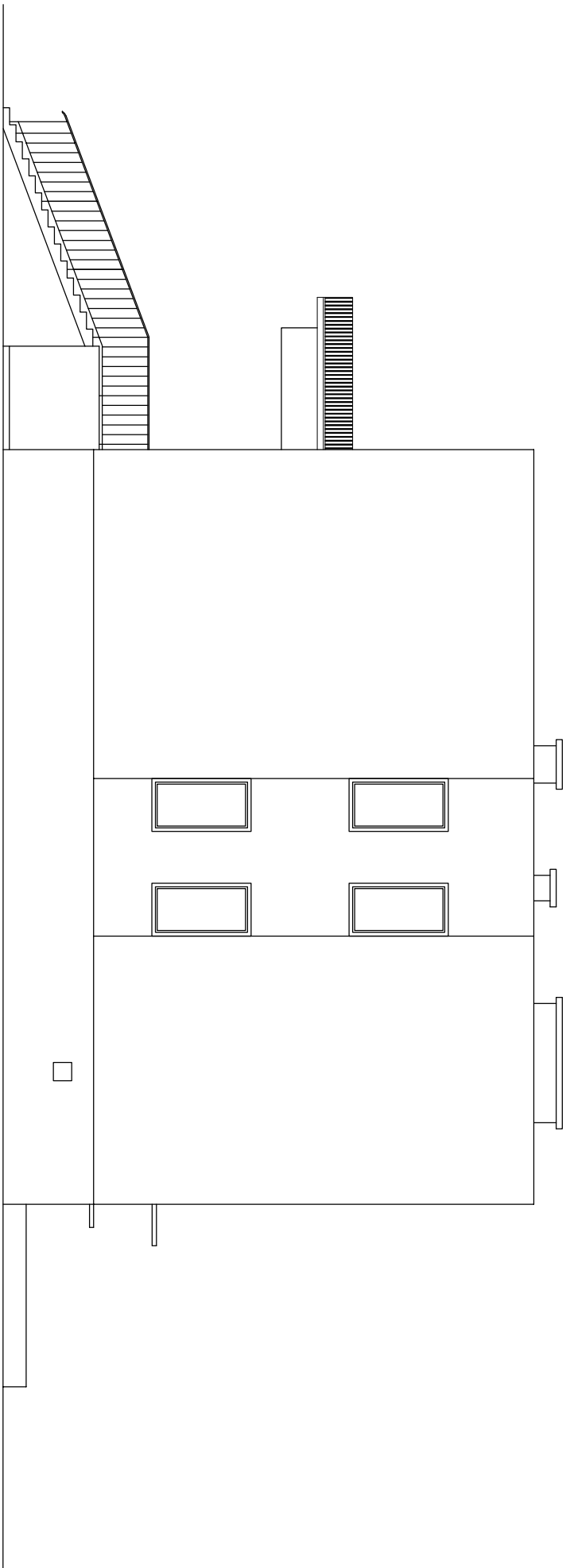


ELEWACJA ZACHODNIA  
SKALA 1:100





**Dom z klasą.**  
projekty budowlane

25-008 Kielce  
ul. Staszica 1/P.108

Obiekt:	BUDYNEK OŚRODKA ZDROWIA				
Adres:	NA DZIAŁKACH NR EWID. 2976/3, 2980/5 W MŚC. RAKÓW GM. RAKÓW				
Tytuł rysunku:	ELEWACJA ZACHODNIA				
Stadium:	Projekt budowlany				Podpis
Projektował:	Ryszard Dobrowski	budowlana	36/KL/75		
Sprawił:	Igor Szuplat	budowlana	83/79		
Opracował:	Grzegorz Dudek				
1:100	Data:	01-2008	Specjalność	Nr upewnien	Nr rysunku: 7

UWAGA: Niniejsza dokumentacja ani żadna jej część, nie może być powielana ani rozpowszechniana za pomocą urządzeń elektronicznych, mechanicznych, kopiujących, nagrywających i innych bez pisemnej zgody posiadacza praw autorskich. Dom z klasą